



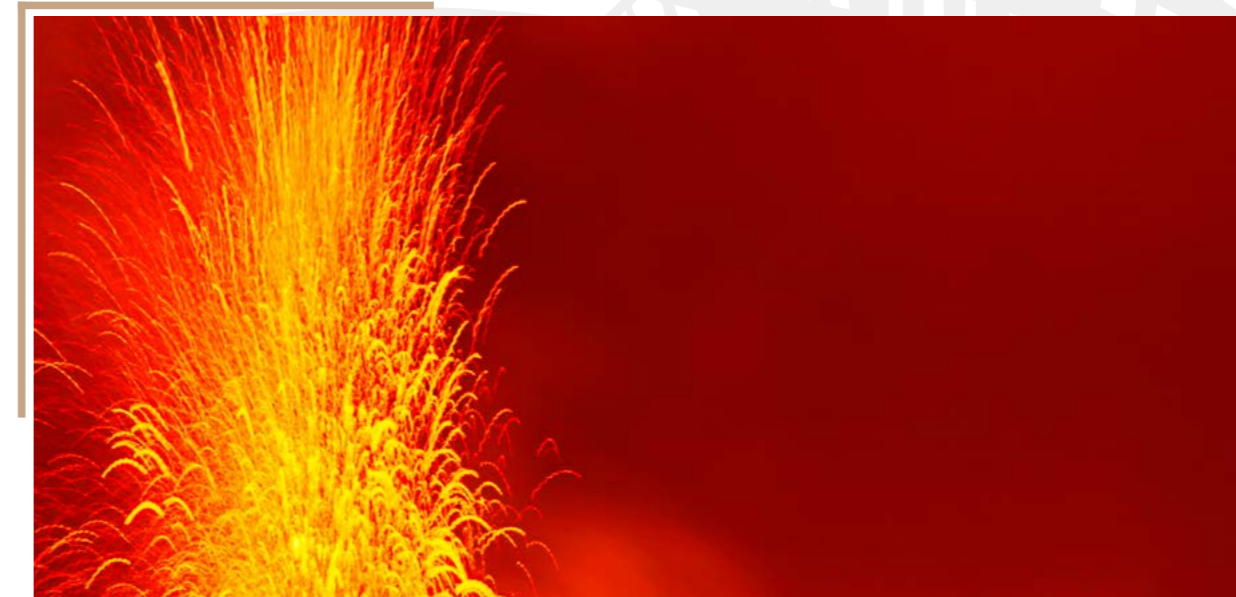
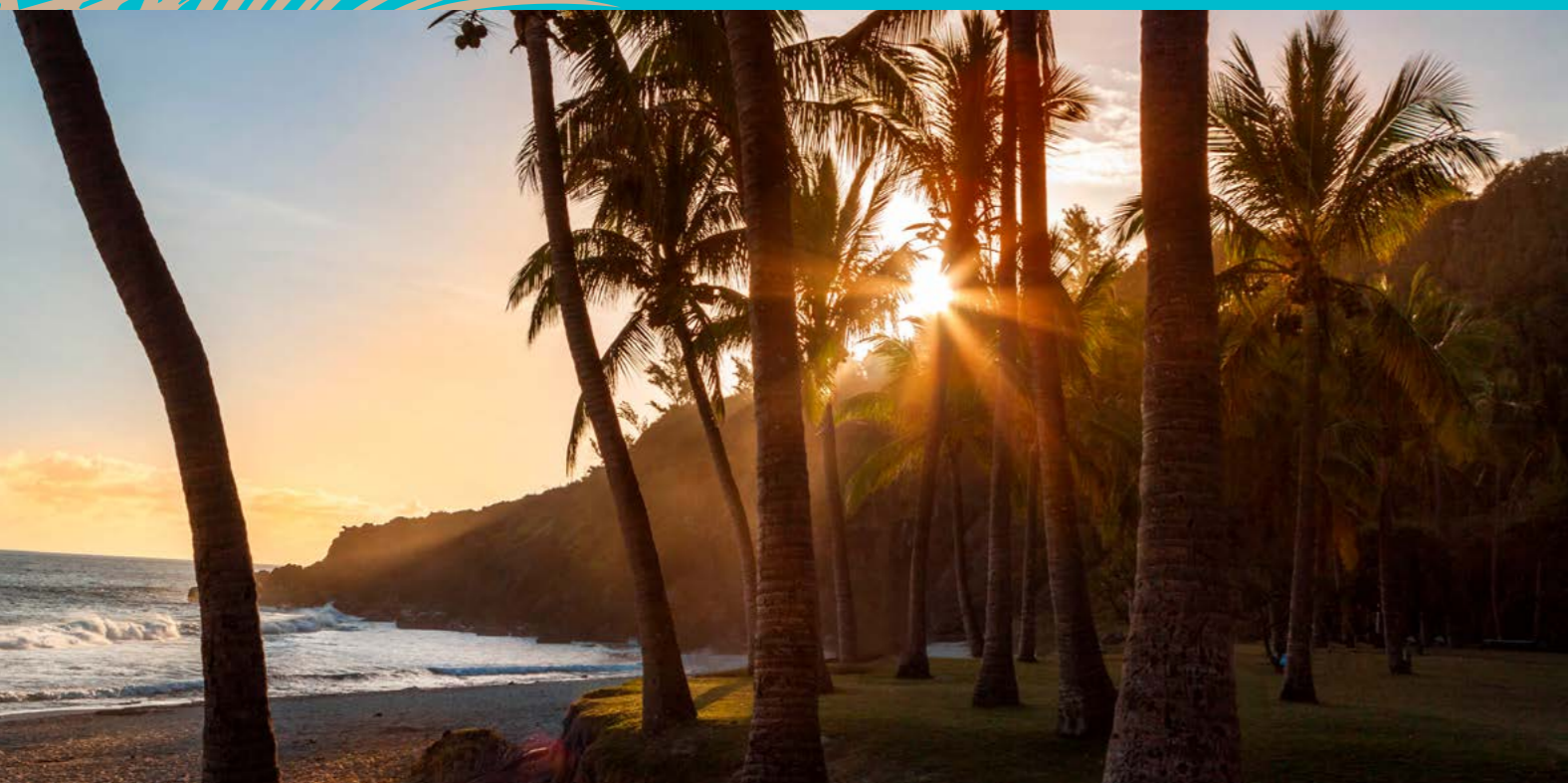
# Résidence Au Fil de l'Eau

SAINT-DENIS  
ILE DE LA REUNION



ENDEVOURS  
PROMOTEUR IMMOBILIER

# LA REUNION



## LA RÉUNION

Au cœur de l'Océan Indien, à près de 10 000 km de l'Hexagone, La Réunion est un département d'Outre-Mer ainsi qu'une région ultrapériphérique de l'Union Européenne. Une grande partie de La Réunion est devenue un parc national en 2007 classé au patrimoine mondial de l'UNESCO. L'activité économique réunionnaise est dynamique, les investissements sont croissants, de même que la consommation des ménages.

## LE TOURISME

Son volcan actif, ses plages et lagons, ses montagnes et cirques, ses forêts primaires et cascades en font un lieu d'exception pour les touristes. Environ 500 000 personnes optent chaque année pour la destination Réunion. Les indicateurs touristiques sont bons, avec une forte hausse de la fréquentation de +11% en 2019.

## UN BESOIN STRUCTUREL DE LOGEMENTS

La population de La Réunion devrait atteindre 1 million d'habitants d'ici 2035 contre environ 850 000 aujourd'hui. La dernière étude réalisée par l'INSEE et la DEAL en octobre 2018 sur le besoin de logements prévoit que près de 170 000 logements seraient à construire d'ici 2035, soit environ 7700 logements par an en moyenne, ce qui est bien supérieur au rythme actuel et garanti la pérennité des investissements immobiliers.

# SAINT-DENIS



## HISTOIRE

Saint-Denis, d'une superficie de 142 km<sup>2</sup>, est la capitale historique de la Réunion depuis 1738. La ville se situe sur la côte nord de l'île de La Réunion, elle tient son nom d'un bateau, Saint-Denis, qui appartenait à La Compagnie des Indes naviguant vers l'île Bourbon. Elle fut fondée par le premier gouverneur de l'île, Étienne Regnault, en 1669 puis devint une ville en 1735.

## AUJOURD'HUI

Saint-Denis est considérée comme la première agglomération de l'Outre-Mer avec 147 000 habitants. Préfecture ainsi que principal pôle administratif et économique de l'île, Saint-Denis abrite 15 371 entreprises. A proximité directe de l'Aéroport Roland Garros elle accueille aussi des infrastructures modernes et compétitives comme son université ou le CHU de Bellepierre. Son centre ville commerçant est riche en musées, vieilles bâtisses à l'architecture coloniale, restaurants et bars. Elle est pour ces raisons une ville animée de jour comme en soirée. Ses parcs comme le Jardin de l'Etat et le Parc de la Trinité ou encore ses nombreux espaces sportifs sont des lieux de détente prisés des Dyonisiens.



# La résidence Au Fil de l'Eau



La Résidence Au Fil de l'Eau est située dans le quartier prisé de Sainte-Clotilde, à proximité du centre ville et des principaux centres commerciaux. Cet ensemble immobilier d'exception propose 14 appartements du T2 au T3. Une Résidence sécurisée avec parkings en sous-sol. Des attentes pour les wallbox permettant la recharge de véhicules électriques sont prévues. Un ascenseur dessert les étages dès les parkings.



# Espaces Intérieurs

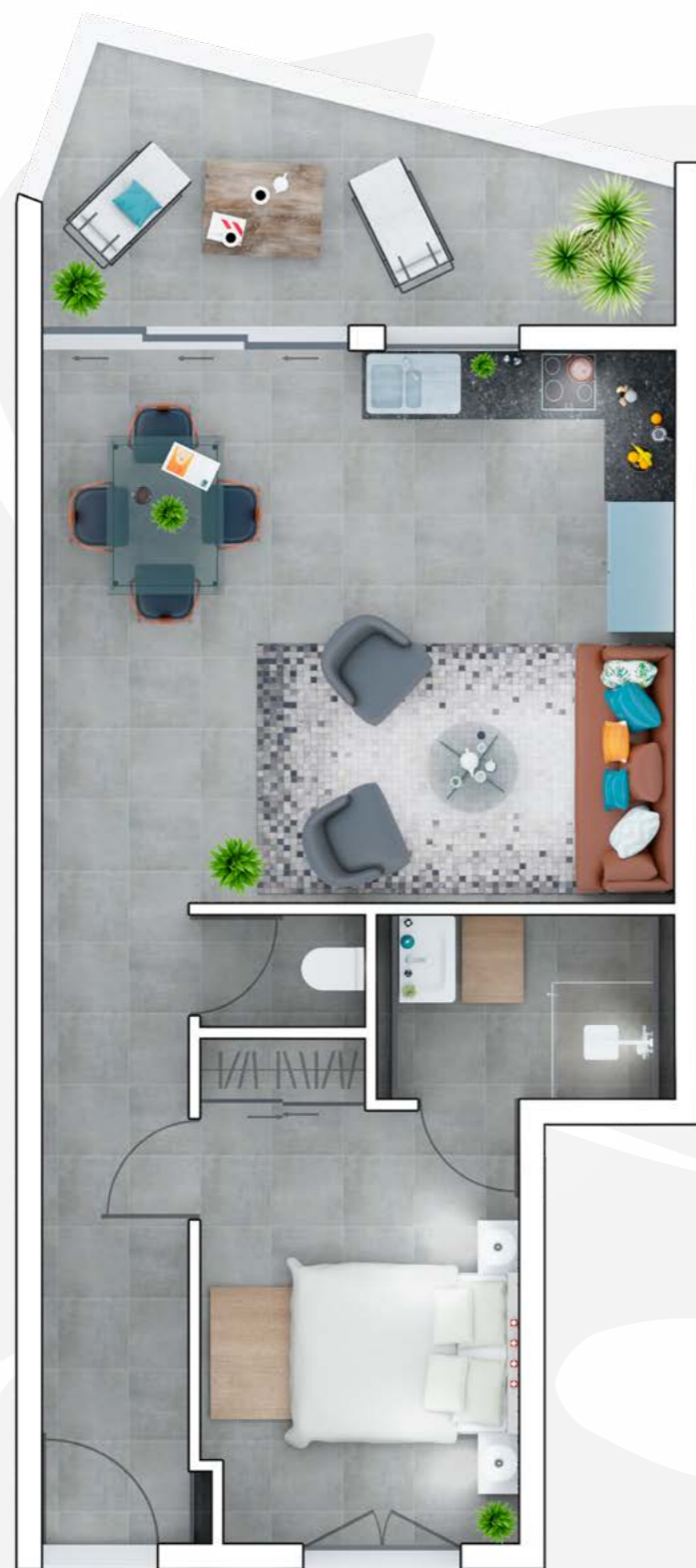


Chacun de nos appartements est conçu avec des prestations de qualité et pensé pour répondre aux besoins de la vie moderne. Tous nos appartements disposent de séjours ouverts sur une varangue pour plus d'espace et profiter de la vie en plein air. Les cuisines sont équipées de meubles de rangements, évier, plaques électriques et hotte aspirante à charbon.

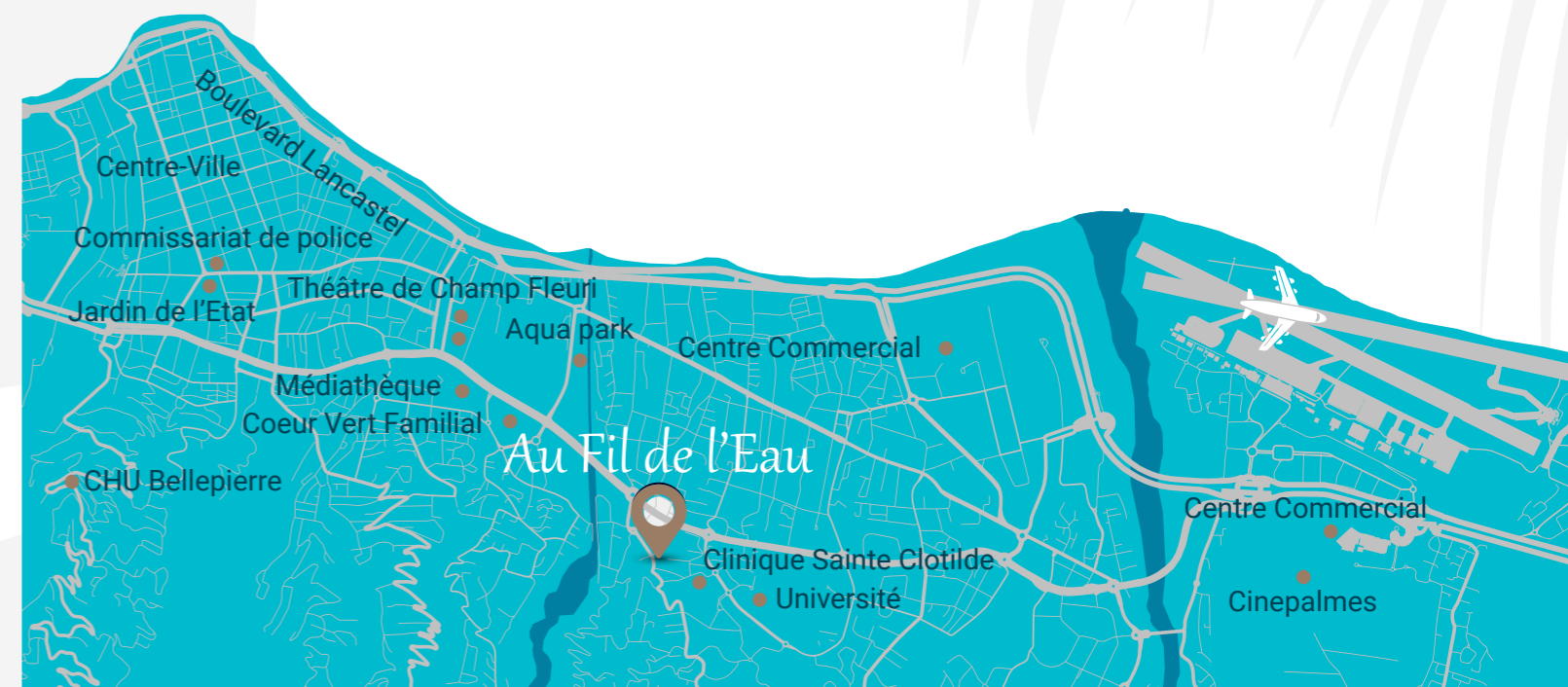
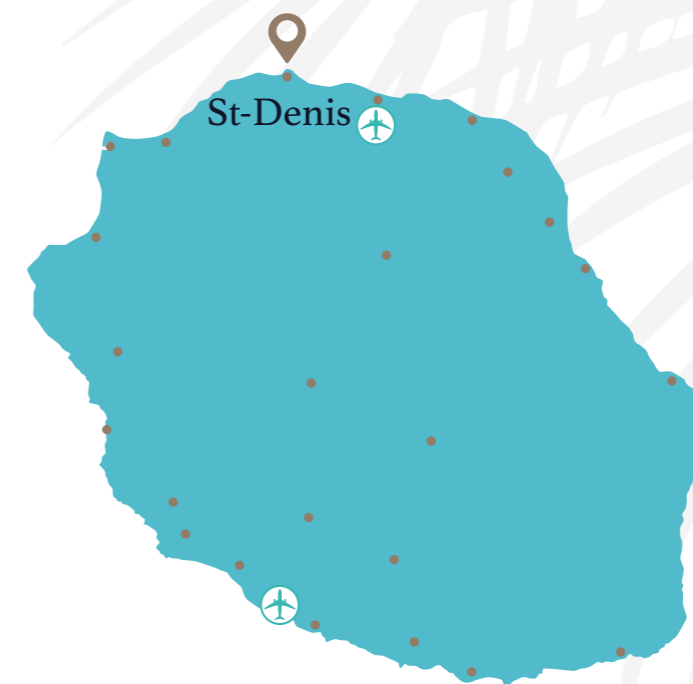
Les salles de bains disposent d'une douche avec pare douche vitré, d'un meuble vasque avec miroir et bandeau lumineux. Les chambres sont équipées de placards et de brasseurs d'air. Certains appartements bénéficient de dressing ou encore d'une varangue supplémentaire.



# Vues en plans

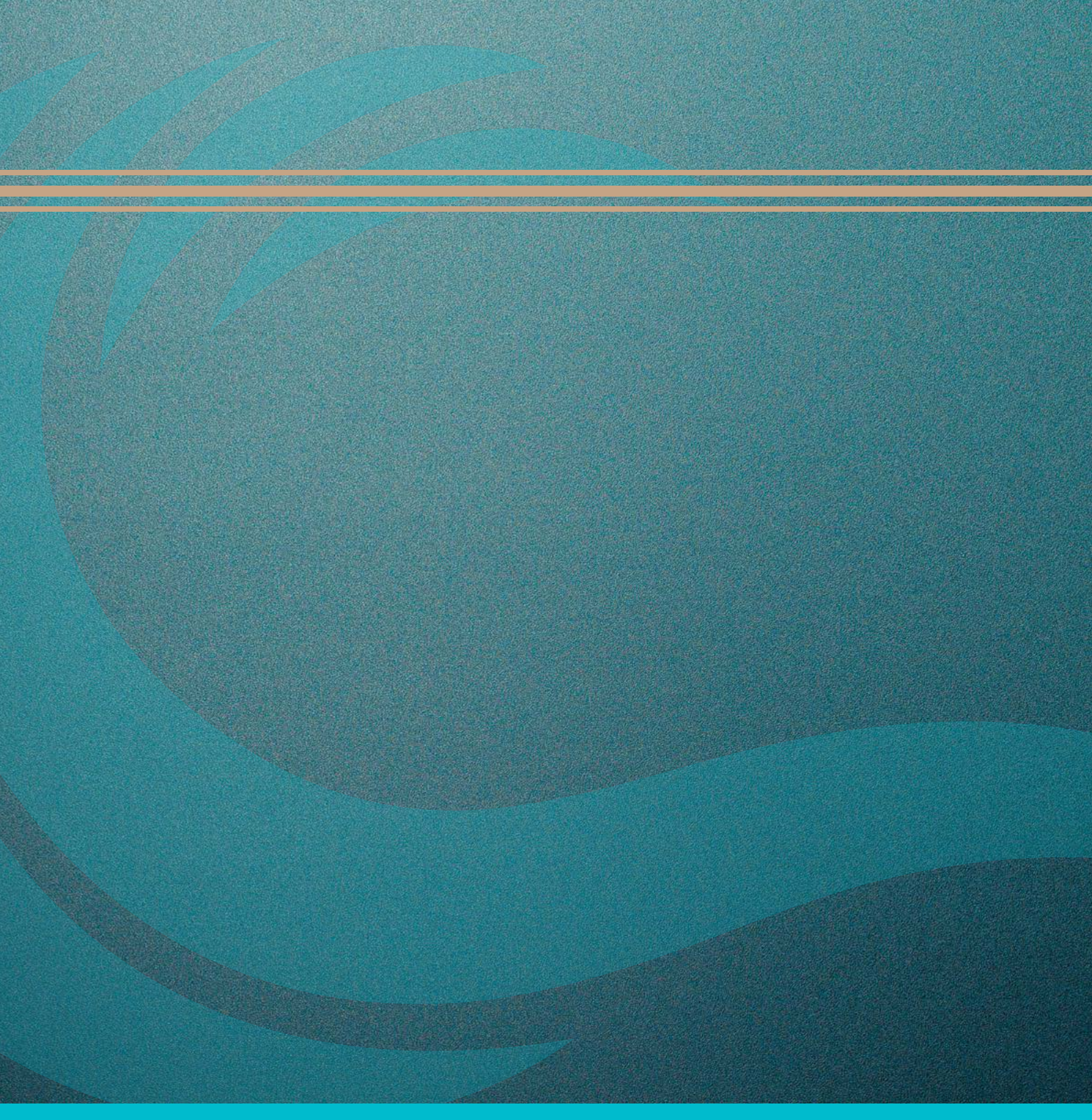


Exemple d'appartement de type T2 avec varangue  
Superficie : 50,45 m<sup>2</sup>



## DISTANCES ET TEMPS DE TRAJETS À PARTIR DE LA RÉSIDENCE AU FIL DE L'EAU :

-  Clinique Saint-Clotilde 300 m / 5 minutes à pieds
-  Université de La Réunion 800 m / 3 minutes
-  Parc de la Trinité 1,9 Km / 4 minutes
-  Centre-ville : 4,2 km / 9 minutes
-  Barchois : 5,6 km / 11 minutes
-  Aéroport : 5,3 km / 10 minutes
-  Centre Commercial Carrefour : 4,1 km / 9 minutes
-  Centre Commercial Duparc : 6,4 km / 12 minutes



ENDEVOURS  
PROMOTEUR IMMOBILIER